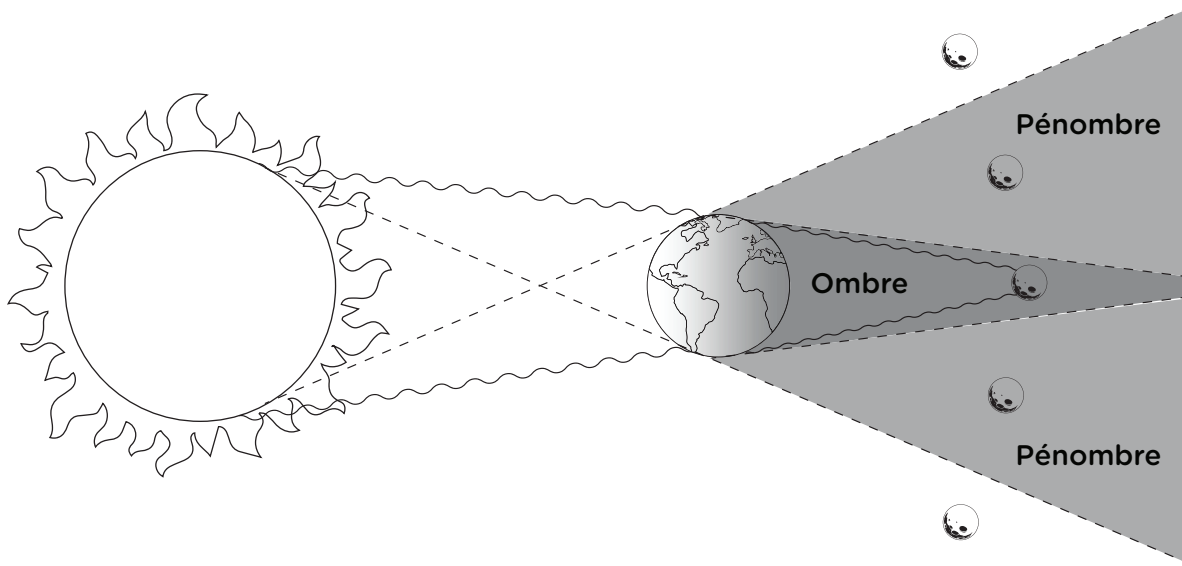




# LES ÉCLIPSES DE LUNE SELON TOM



Tom est un personnage bien connu au COSMODÔME. Si tu nous as déjà visité avec ton école, tu sais peut-être qu'il vit sur la Lune! Il te propose ici de comprendre les éclipses de Lune grâce à un bricolage.



## UNE ÉCLIPSE DE LUNE, C'EST QUOI?

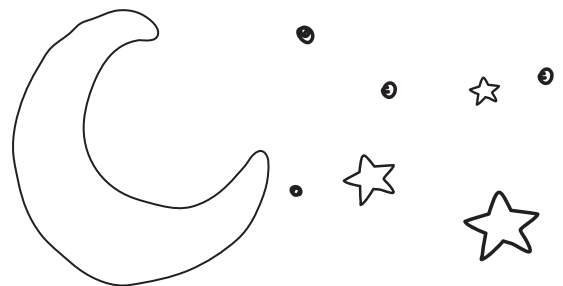
Les éclipses de Lune surviennent toujours pendant la pleine Lune, puisqu'à ce moment, le Soleil, la Terre et la Lune sont alignés. La Terre se retrouve donc entre le Soleil et la Lune. Résultat : notre satellite naturel entre dans l'ombre projetée par la Terre et nous le voyons s'assombrir. Pendant une éclipse de Lune, c'est donc l'ombre de la Terre que nous observons sur l'astre de la nuit!

Si les trois astres sont parfaitement alignés, nous pouvons alors contempler une éclipse totale. Si la Lune se situe dans la zone dite de «pénombre», ce sera une éclipse partielle. Lorsque la Lune est pleine, mais qu'il n'y a pas d'éclipse, c'est que cette dernière passe trop bas ou trop haut de la zone d'ombre projetée par la Terre.



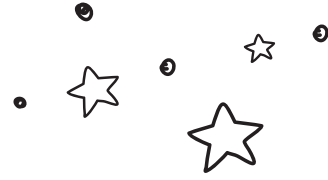
### BON À SAVOIR!

Les éclipses de Lune sont beaucoup plus fréquentes que les éclipses de Soleil et il n'y a aucun danger à les regarder à l'œil nu.





# FABRIQUE TON MODÈLE D'ÉCLIPSE DE LUNE



Colorie, puis découpe sur les pointillés la Lune, la Terre, le Soleil et les deux rectangles. Colle le Soleil au point de colle du grand rectangle et utilise 2 attaches parisiennes pour fixer la Terre et la Lune.

